



S 375 G
Horizontale Profilschleifmaschine

Horizontale Profilschleifmaschine S 375 G



Die horizontale Samputensili Profilschleifmaschine S 375 G beruht auf einem einzigen modularen Basisentwurf. Jede einzelne Maschine wird mit einer Vielzahl von Optionen an die spezifische Anforderung angepasst, so dass sie Ihre Aufgabe effizient und in bester Qualität erfüllen kann.

Die extrem flexible und universelle Maschine ist für den Einsatz der folgenden Verfahren geeignet: Profilschleifen mit Formschleifscheibe und Einzelteilverfahren von geraden und schrägen Außenverzahnungen an

Rädern und Wellen, Schnecken, Rotoren und anderen, schraubenförmigen Werkstücken. Mit Zusatzausrüstung können auch gerade und schrägverzahnte Innenverzahnungen geschliffen werden.

Für jede der oben angesprochenen Aufgaben bieten wir Ihnen die richtige Lösung, ausgestattet mit den geeigneten Optionen und durchdachten Softwarepaketen, damit unsere Erfahrung auch zum Gelingen Ihrer Projekte beiträgt.

+ Elektrogeschweißtes, stark verripptes Maschinenbett für vibrationsfreie Bearbeitung, auch bei hoher Abtragsleistung.

+ Antrieb der Arbeitsachse X und Z (Abrichten der Schleifscheibe) durch digitale Linearmotoren mit flachprismatischer Führung, absolut verschleiß- und spielfrei.

+ Antrieb der Achse C (Werkstücktisch) durch einen direktgetriebenen, flüssigkeitsgekühlten Torque-Motor mit patentierter Konfiguration der Pole, unterstützt durch Hybrid-Kugellager mit keramischen Kugeln für eine extrem hohe Rundlaufgenauigkeit; hochgenaue Winkelschrittgeber.

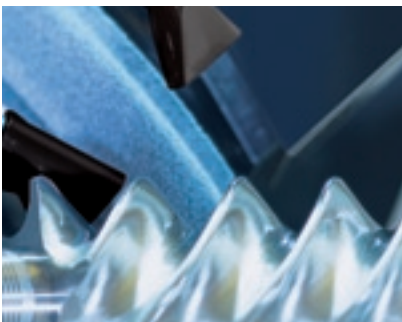
+ Prüfeinheit mit Schaltmesskopf und entsprechendem Software für die Kontrolle von Profil, Schrägung, Steigung und Zahndicke.

+ Integrierte Abrichtspindel für abrichtbare CBN- und keramische Werkzeuge mit Diamant-Abrichtwerkzeug für alle benötigten Profile.

+ Siemens-CNC 840 D mit mobiler Bedientafel, Kreis- und Geradeninterpolation mit bis zu 4 Achsen.

+ Samputensili Dialog-Software für die flexible Erzeugung einer praktisch unbegrenzten Anzahl verschiedener Profile. Verwaltung der Schleif- und Abrichtprozesse und Speicherung der Prozess- und Profildaten.

+ Schneller Wechsel vom Zahnrad zum Rotorenschleifen.



Rotorenschleifen mit Korund-Schleifscheibe



Schleifkopf für Innenverzahnungen beim Schleifen einer Schrägverzahnung



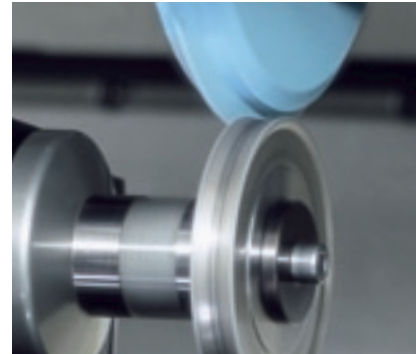
Schleifen grossmoduliger Verzahnungen mit galvanisch belegter CBN Schleifscheibe

Technische Daten

Werkstückdurchmesser, max.	mm	375
Modul, max.	m_n	15
Schrägungswinkel (Autom. Pos.), max.	Grad	+/- 90
Spitzenweite, max.	mm	1.000
Schleifbare Länge, max.		
- Schleifscheiben Ø, max. / Werkstück Ø, max.	mm	600
- Schleifscheiben Ø, max. / Werkstück Ø, min.	mm	400
Schleifspindeldrehzahl, max.	min^{-1}	18.000
Antriebsleistung Schleifspindel	kW	20
Gesamtanschlussleistung der Maschine	kVA	50

Maschinenabmessungen, L x B x H m 3,70 x 2,30 x 2,00

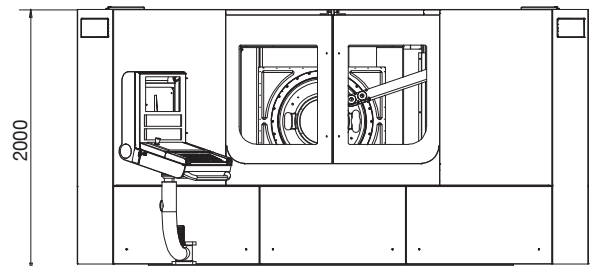
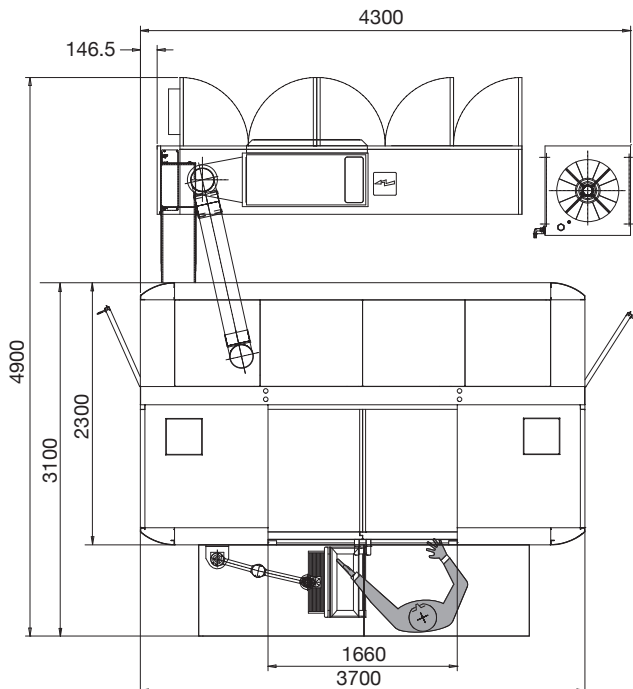
Änderung technischer Daten vorbehalten.

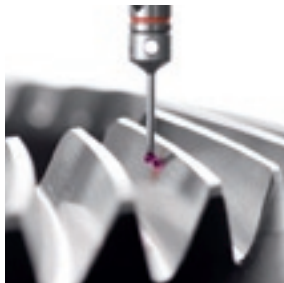
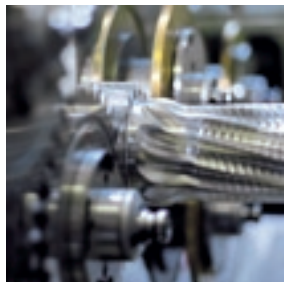
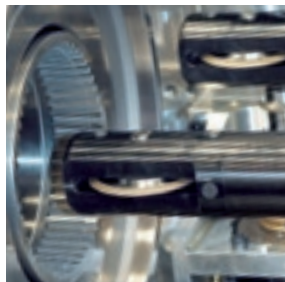
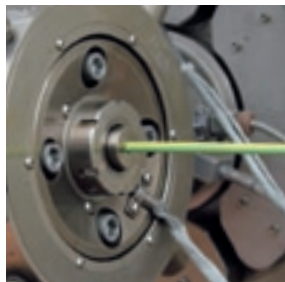
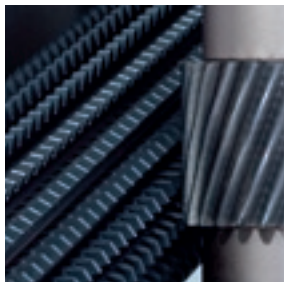


Integriertes Abrichten von Schleifscheiben für Aussenverzahnungen



Integrierte Prüfeinheit für Innenverzahnungen





SAMP S.p.A.
Via Saliceto, 15
40010 Bentivoglio (BO)
Italy
Tel.: +39 (051) 63 19 411
Fax: +39 (051) 37 08 60
info@sampspa.com

Samputensili Beijing
Room 1801/1802, Jing Tai Tower,
No. C24 Jian Guo Men Wai Avenue
100022 Beijing, P.R. China
Tel.: +86 (010) 6515 6349 - 6515 6350
Fax: +86 (010) 6515 7150
beijing@samputensili.cn

Star SU LLC
5200 Prairie Stone Parkway, Suite 100
Hoffman Estates, IL60192
USA
Tel.: +1 (847) 649 1450
Fax: +1 (847) 649 0112
sales@star-su.com

Samputensili GmbH
Marienberger Str. 17
09125 Chemnitz
Germany
Tel.: +49 (0371) 576 257
Fax: +49 (0371) 576 259
contact@samputensili.com

SU Korea Co. Ltd.
4 MA- 319 Sihwa Industrial Complex
703-12, Sung-Gok Dong An-San City
Kyungki-Do, Rep. of Korea
Tel.: +82 (031) 497 18 11
Fax: +82 (031) 497 18 15
samputensili@naver.com

Samputensili do Brasil Ltda.
Rod. Dom Gabriel Paulino
Bueno Couto Km 66,3 - C.P. 849
CEP13201 - 970 Jundiá, SP, Brazil
Tel.: +55 (011) 21 36 5199
Fax: +55 (011) 4582 7921
brasil@samputensili.com.br

Samputensili France S.a.r.l.
79 rue de la Tour
42000 Saint Etienne Cedex
France
Tel.: +33 (0477) 92 80 50
Fax: +33 (0477) 93 72 03
info@samputensili.fr